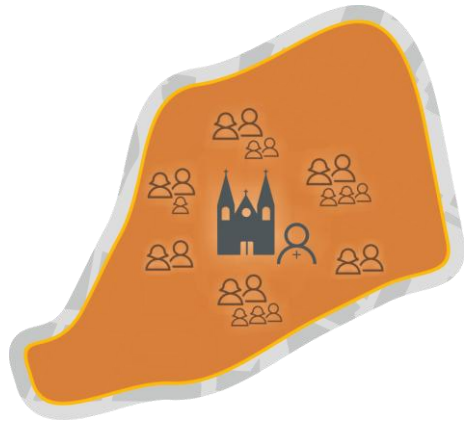
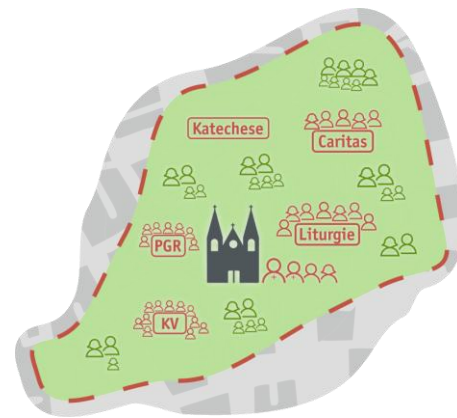


Hierarchische Kirche



Institution

Gemeinde-Kirche



Organisation

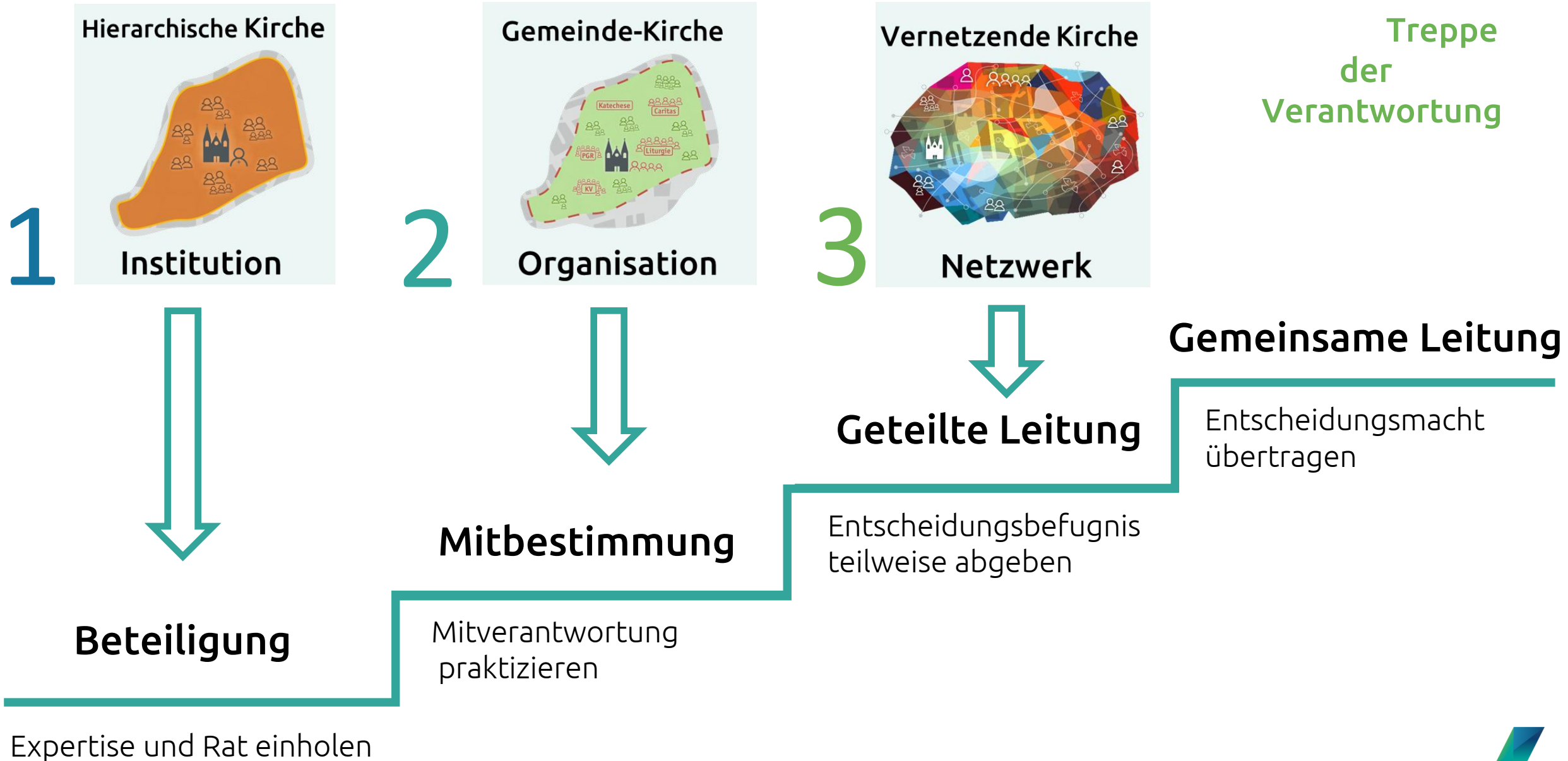
Vernetzende Kirche



Netzwerk



Drei Modelle von kirchlicher Leitung



Pastoralteam und Leitungsverantwortung

1



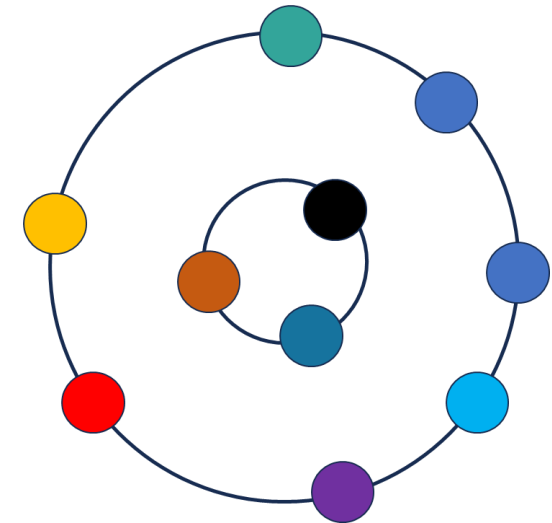
Beteiligung

2



Mitbestimmung

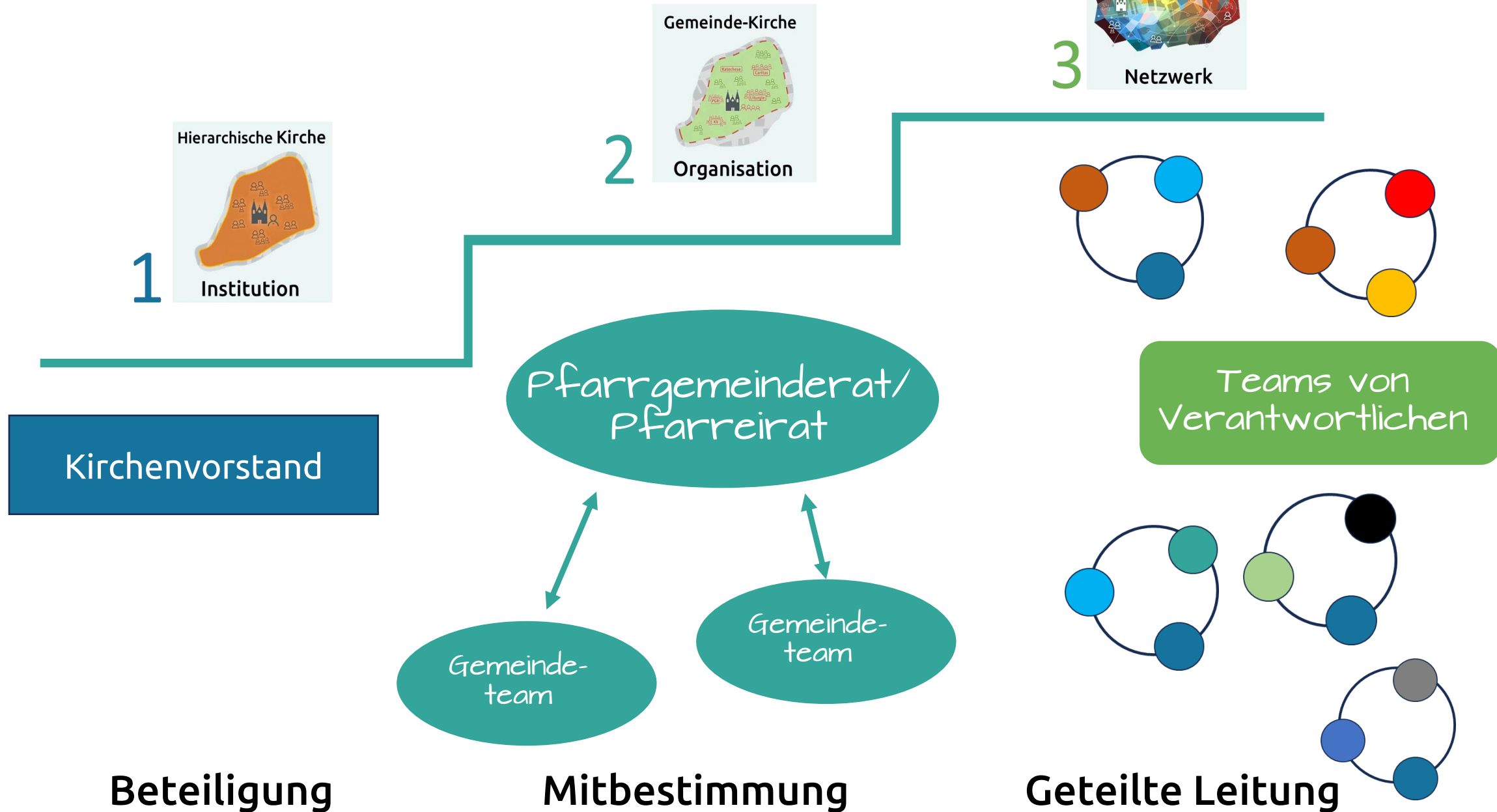
3



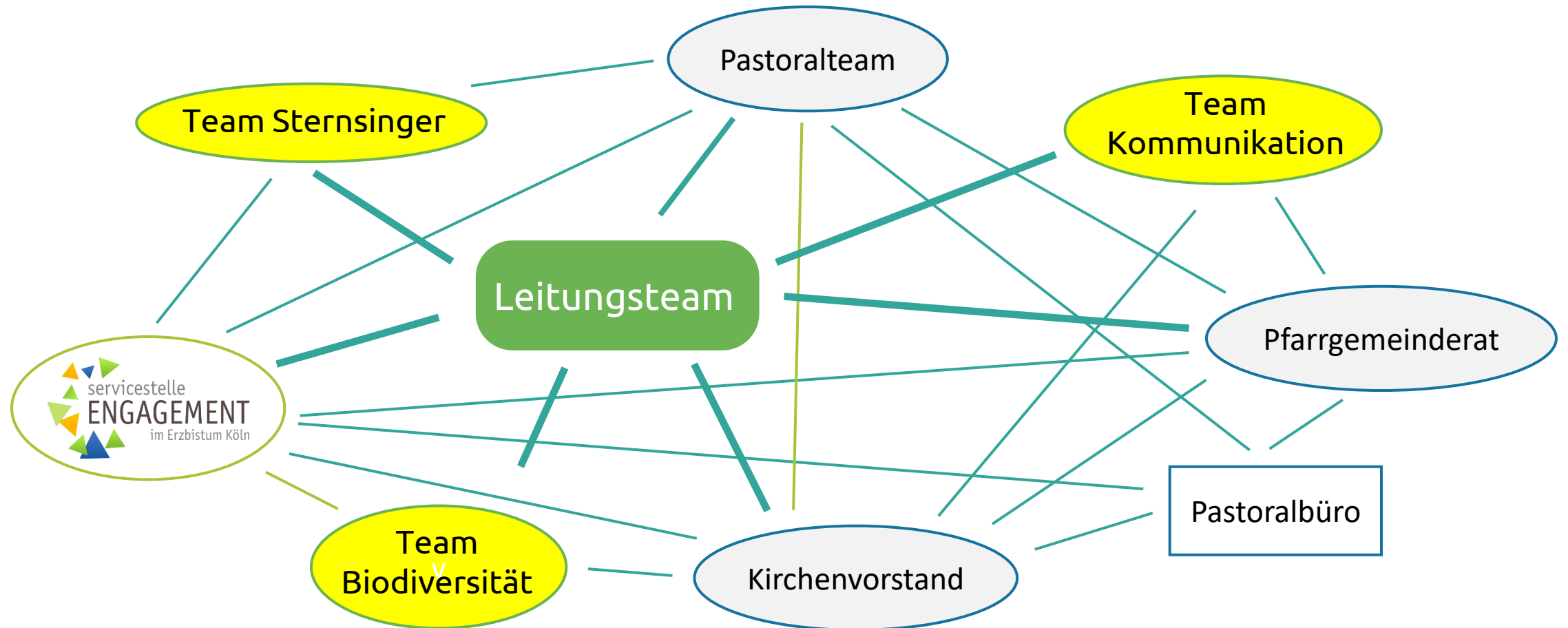
Geteilte Leitung



Gremien und Leitungsverantwortung



Leitungsteam und Netzwerk



Das Leitungsteam

- moderiert und koordiniert das Netzwerk,
- verantwortet die Gesamtstrategie und die Ausrichtung des Netzwerkes,
- steuert den Prozess zur Bildung von weiteren Verantwortungs-Teams,
- hat also eine leitende und steuernde Funktion.



Mit- und nebeneinander

divergierend und verbunden



Weitere Informationen und Dokumente zum Verhältnis des Leitungsteams zu Kirchenvorstand, Pfarrgemeinderat/Pfarreirat und Pastoralteam gerne auf Anfrage.

